

ЭТАП 76: ПОДВЕСНОЙ ТОПЛИВНЫЙ БАК ПТБ-450

На этом этапе вы соберете подвесной топливный бак ПТБ-450.

Применение подвесных топливных баков является распространенным способом увеличения дальности полета самолетов и вертолетов. Вертолет Ми-24 способен нести до четырех баков ПТБ-450 (каждый емкостью 450 л).

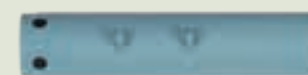


С этим номером Вы получили подвесной топливный бак ПТБ-450.

ДЕТАЛИ



76A



76B



76C

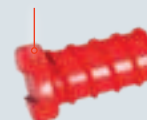


УЧАСТОК СБОРКИ

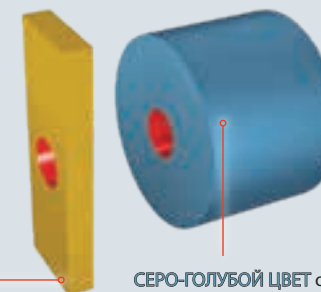
КЛЮЧ

Рисунки имеют цветовую маркировку, чтобы помочь вам понять, какие детали и куда устанавливать.

КРАСНЫЙ ЦВЕТ выделяет место, куда устанавливается или привинчивается новая деталь или детали.



ЖЕЛТЫЙ ЦВЕТ обозначает новую деталь/новые детали.



СЕРО-ГОЛУБОЙ ЦВЕТ обозначает ранее смонтированный узел, на который устанавливается новая деталь.

СОВЕТ

ЗАЩИТИТЕ ЛАКОКРАСНОЕ ПОКРЫТИЕ

Чтобы не поцарапать уже окрашенную поверхность вертолета, всегда работайте на мягкой тряпке. Держите мелкие детали и винты в блюдце или маленьком лотке, чтобы не потерять ни одного из них во время сборки.

СПИСОК ДЕТАЛЕЙ

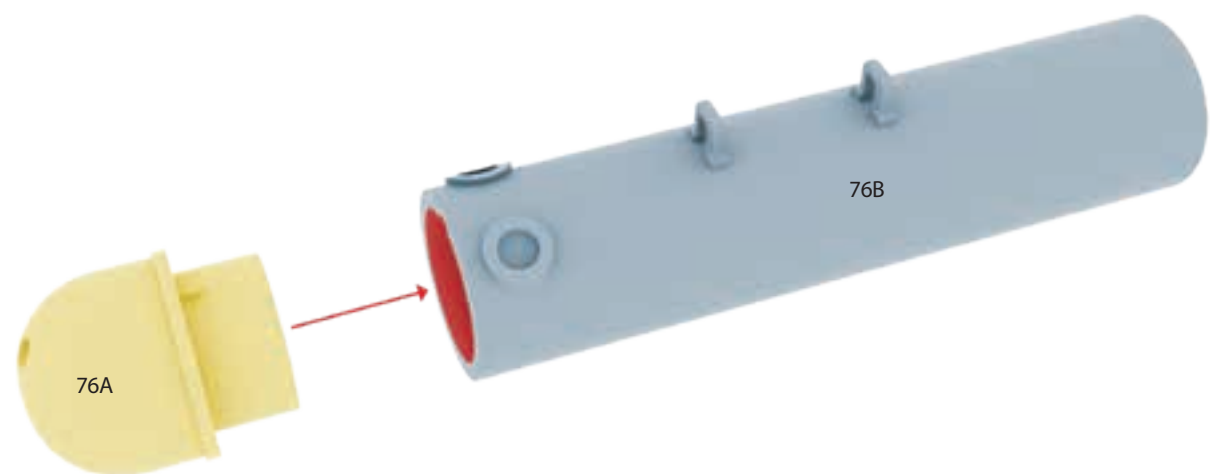
Номер	Название детали	Кол-во	Материал
76A	Нос подвесного топливного бака ПТБ-450	1	АБС-пластик
76B	Корпус подвесного топливного бака ПТБ-450	1	АБС-пластик
76C	Хвост подвесного топливного бака ПТБ-450	1	АБС-пластик

*Включая запасные

1 КРЕПЛЕНИЕ НОСА

Вставьте нос подвесного топливного бака ПТБ-450 (76А) в переднюю часть корпуса подвесного топливного бака ПТБ-450 (76В), как показано на рисунке А. Малое отверстие в носе топливного бака (76А) должно находиться между двумя отверстиями в корпусе подвесного топливного бака (76В).

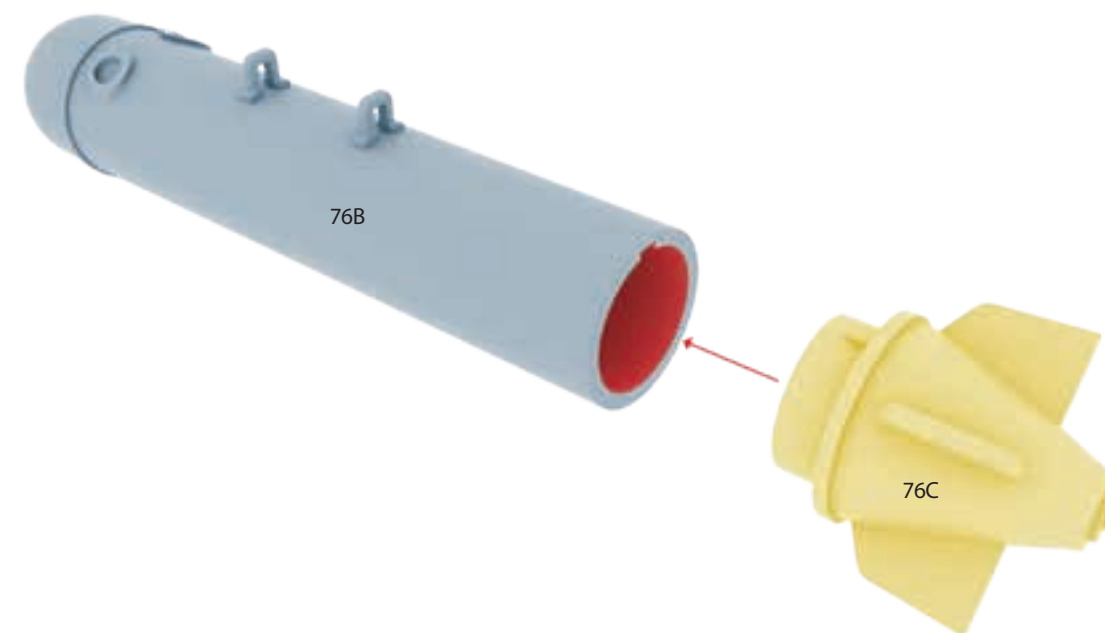
Рис. А



2 ЗАВЕРШЕНИЕ СБОРКИ

Установите хвост подвесного топливного бака ПТБ-450 (76С) на место в задней части корпуса подвесного топливного бака (76В), как показано на рисунке А.

Рис. А



**СБОРКА НОМЕРА 76
ЗАКОНЧЕНА**

