

ЭТАП 22: НИШИ ШАССИ

На этом этапе вы соберете ниши правого и левого шасси, которые впоследствии установите в фюзеляж вертолета.

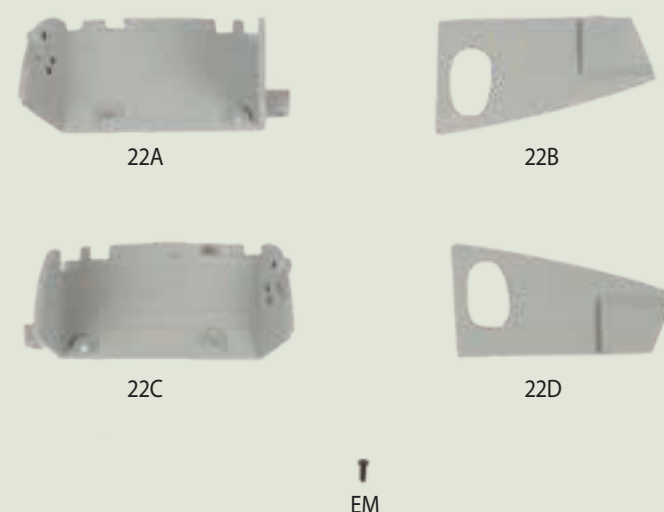
Характерной чертой Ми-24 является убирающееся трехпорное шасси. Такое решение применяется на скоростных вертолетах в том случае, если увеличение

массы, вызванное установкой агрегатов уборки/выпуска шасси, окупится увеличением скорости.



С этим номером вы получили крышу ниши левого шасси, крышу ниши правого шасси, борт ниши левого шасси и борт ниши правого шасси.

ДЕТАЛИ



КЛЮЧ

Рисунки имеют цветовую маркировку, чтобы помочь вам понять, какие детали и куда устанавливать.

КРАСНЫЙ ЦВЕТ выделяет место, куда устанавливается или привинчивается новая деталь или детали.

ЖЕЛТЫЙ ЦВЕТ обозначает новую деталь/новые детали.

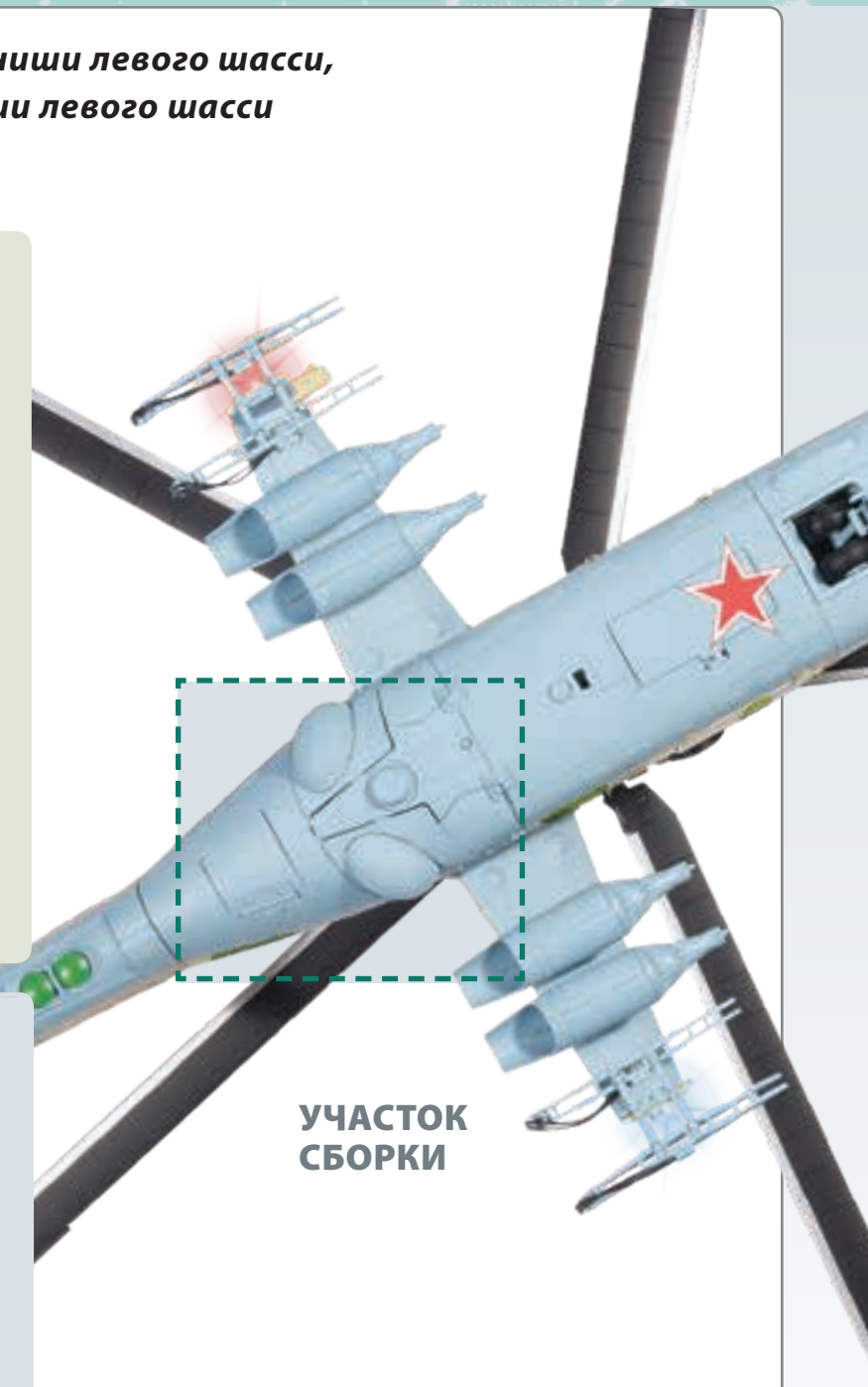
СЕРО-ГОЛУБОЙ ЦВЕТ обозначает ранее смонтированный узел, на который устанавливается новая деталь.



СОВЕТ

ЗАЩИТА ЛАКОКРАСОЧНОГО ПОКРЫТИЯ

Чтобы не поцарапать предварительно окрашенную поверхность вертолета, всегда работайте на мягкой подстилке. Чтобы в ходе сборки не потерять ни одной из мелких деталей или винтов, держите их в блюдце или небольшом лотке.



УЧАСТОК
СБОРКИ

СПИСОК ДЕТАЛЕЙ

Номер	Название детали	Кол-во	Материал
22A	Крыша ниши левого шасси	1	Цинк
22B	Борт ниши левого шасси	1	Цинк
22C	Крыша ниши правого шасси	1	Цинк
22D	Борт ниши правого шасси	1	Цинк
EM	Винт 2,0x5 мм	4+1*	Металл

*Включая запасные

1 НИША ЛЕВОГО ШАССИ

Совместите борт ниши левого шасси (22В) с крышей ниши левого шасси (22А), как показано на рисунке А. Соедините их двумя винтами EM (рис. В). Крыша ниши левого шасси маркирована буквой «L».

Рис. А

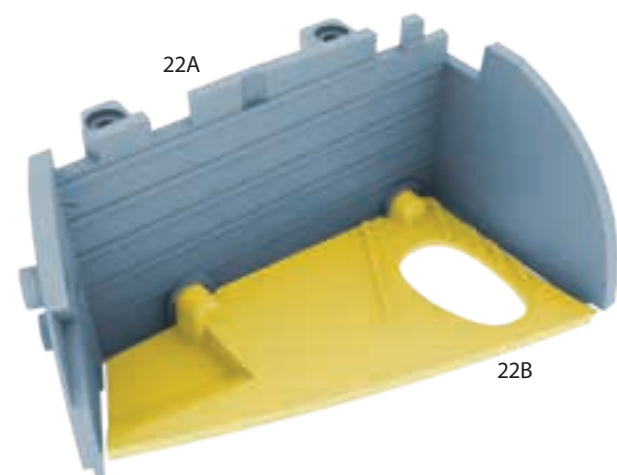
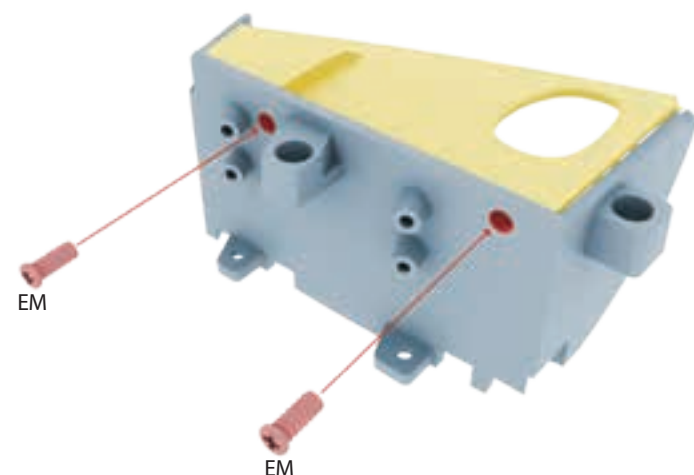
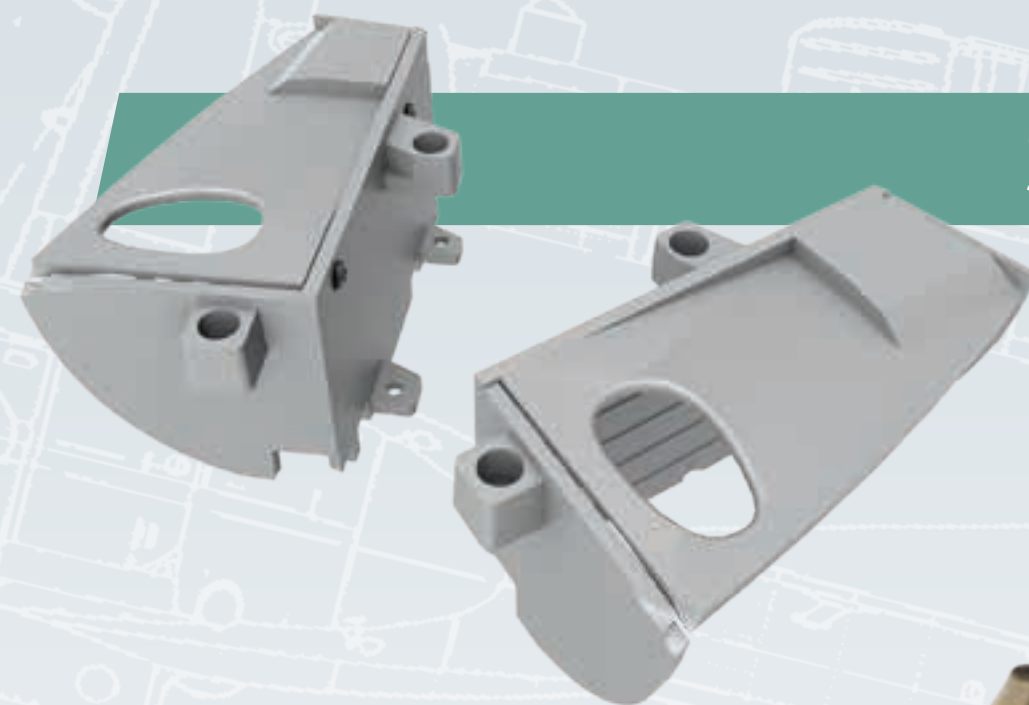


Рис. В



**СБОРКА НОМЕРА 22
ЗАКОНЧЕНА**



2 НИША ПРАВОГО ШАССИ

Совместите борт ниши правого шасси (22D) с крышей ниши правого шасси (22С), как показано на рисунке А. Соедините их двумя винтами EM (рис. В). Крыша ниши правого шасси маркирована буквой «R».

Рис. А

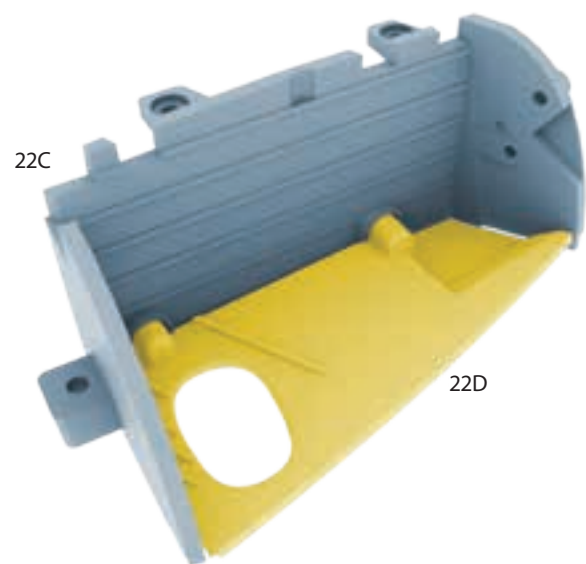


Рис. В

